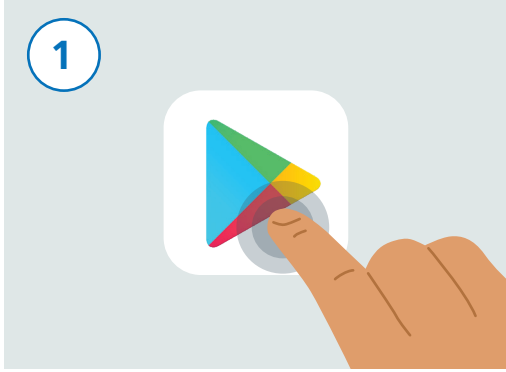


# ANDROID-এ NHS COVID-19 অ্যাপ ডাউনলোড করার নির্দেশিকা

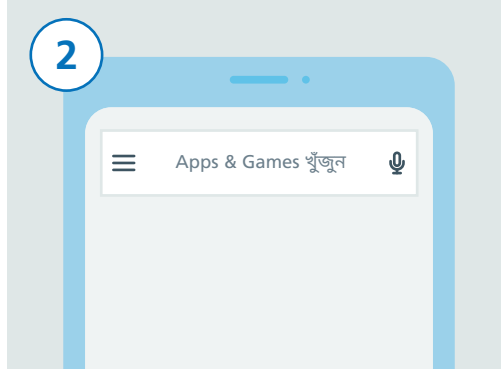


Profi  
Olrhain  
Diogelu | Test  
Trace  
Protect

**NHS**  
Test and Trace



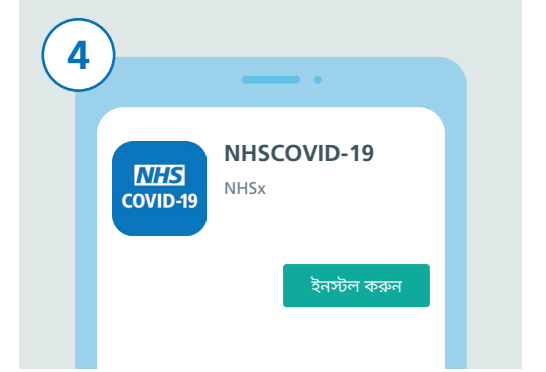
1  
আপনার ফোন টি কে আনলক করুন। আপনার ফোন স্ক্রল করে "Play Store" নামক অ্যাপটি খুঁজে বের করুন। অ্যাপটিকে উপরে দেওয়া ছবির মতো দেখতে। সেটিকে চালু করার জন্য এর উপর টোকা দিন।



2  
স্ক্রিনের একেবারে উপরের দিকে আপনি একটি সার্চ বার দেখতে পাবেন যাতে "Search for apps & games" লেখা থাকবে। এই সার্চ বারটিতে টোকা দিন।



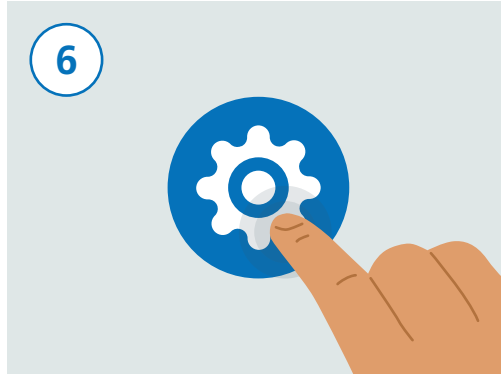
3  
"NHS COVID-19" টাইপ করুন। সার্চ বারের নিচে আপনি ফলাফলের একটি তালিকা দেখতে পাবেন। "NHSCOV-19" নামক ফলাফলটিতে টোকা দিন।



4  
এইবার আপনি আপনার স্ক্রিনে NHS COVID-19 অ্যাপ সংক্রান্ত বিস্তারিত তথ্য দেখতে পাবেন। "ইনস্টল করুন" বোতামটিতে টোকা দিন।



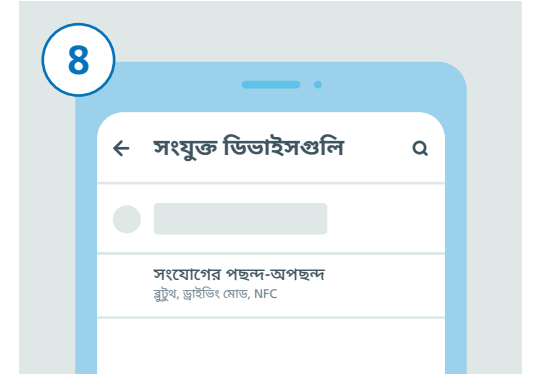
5  
এতে যদি কাজ না হয়, তাহলে NHS COVID-19 ওয়েবসাইট [www.covid19.nhs.uk](http://www.covid19.nhs.uk)-এ গিয়ে "সমস্যা সমাধান" দেখুন যা আপনাকে সাহায্য করবে।



6  
এইবার আপনাকে আপনার ব্লুটুথ চালু করতে হবে যাতে অ্যাপটা কাজ করতে পারে। সেটা করার জন্য, প্রথমে আপনার "সেটিংস" অ্যাপটা খুঁজে বের করুন এবং তার উপর টোকা দিন।



7  
স্ক্রল করে তালিকাটির নিচের দিকে আসুন এবং "সংযুক্ত ডিভাইসগুলি" বা "Connections" খুঁজুন, যা আপনার ফোনের মডেলের উপর নির্ভর করে এবং তারপর তাতে টোকা দিন।



8  
এরপর, স্ক্রল করে তালিকার নিচে আসুন। হয় "সংযুক্ত থাকার পছন্দ-অপছন্দ" নতুবা "ব্লুটুথ" খুঁজুন এবং তাতে টোকা দিন।

# ANDROID-এ NHS COVID-19 অ্যাপ ডাউনলোড করার নির্দেশিকা



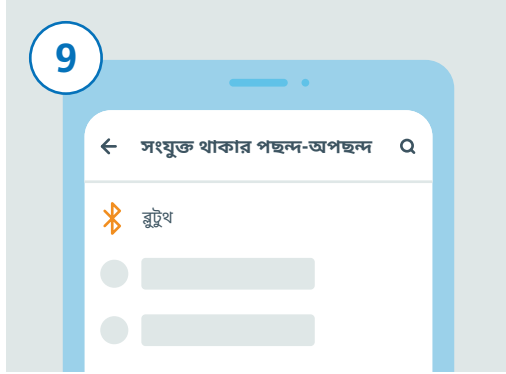
GIG  
CYMRU  
NHS  
WALES

Profi  
Olrhain  
Diogelu

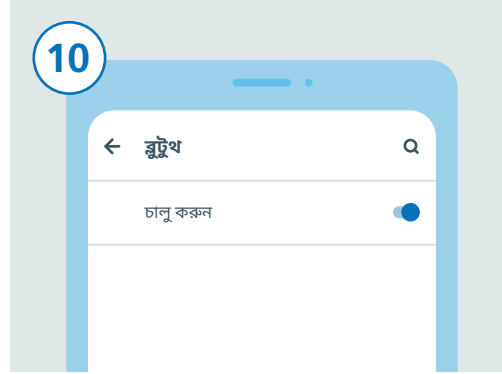
Test  
Trace  
Protect



Test and Trace



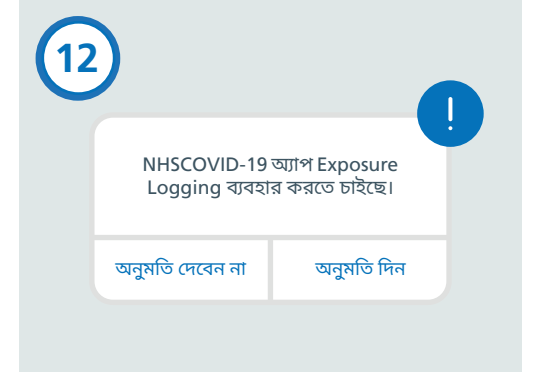
শেষের ধাপে আপনি যদি “সংযুক্ত থাকার পছন্দ-অপছন্দ”-এ টোকা দিয়ে থাকেন, তাহলে এইবার “ব্লুটুথ” খুঁজুন এবং তাতে টোকা দিন। আপনি ব্লুটুথ-এ টোকা দিয়ে থাকলে আপনাকে আর এই অতিরিক্ত ধাপটি পার করতে হবে না।



ডানদিকে থাকা স্লাইডারের উপর টোকা দিয়ে ব্লুটুথ চালু করুন। স্লাইডারের রং বদলে গেলে আপনি এটি চালু অবস্থায় দেখবেন।



হোম বাটনটি টিপুন বা স্ক্রিনটা সোয়াইপ আপ করে আপনার হোম স্ক্রিনে ফিরে আসুন যেখানে আপনি আপনার সমস্ত অ্যাপগুলি দেখতে পারেন। NHS COVID-19 অ্যাপ খুঁজুন এবং সেটিকে চালু করার জন্য তার উপর টোকা দিন।



অ্যাপটি সেট-আপ করার জন্য নিচের ধাপগুলিকে অনুসরণ করুন। এর মধ্যে “Exposure Logging” অনুমোদনের বিষয়ও অন্তর্ভুক্ত থাকে যা আপনি ঝুঁকিগ্রস্ত কিনা তা শনাক্ত করার জন্য ব্যবহৃত হয়।



আপনার সেট-আপ সম্পূর্ণ হয়ে গেলে, এখন আপনার NHS COVID-19 অ্যাপ কার্যকর রয়েছে ও চলছে।



আপনি স্বাভাবিকভাবেই আপনার ফোনটা ব্যবহার করে যেতে পারেন, তবে খেয়াল রাখবেন অ্যাপ যেন ব্যাকগ্রাউন্ডে চালু থাকে এবং ব্লুটুথ চালু করা থাকে। অ্যাপ আপনার অবস্থান ট্র্যাক করবে না।